

## Ubezpieczenie chorobowe

### Co to jest ubezpieczenie chorobowe?

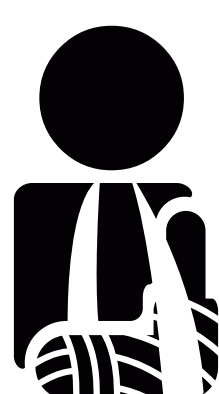
Jedno z ubezpieczeń społecznych:



ubezpieczenie  
zdrowotne



ubezpieczenie  
emerytalne



ubezpieczenie  
wypadkowe



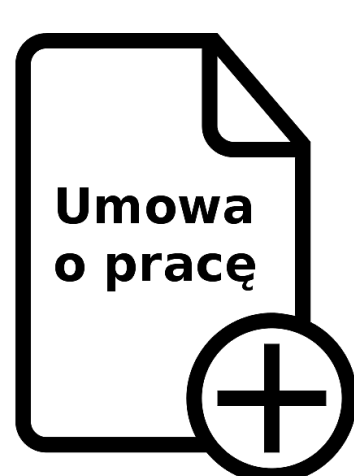
ubezpieczenie  
rentowe



ubezpieczenie  
chorobowe

Służy ochronie pracownic i pracowników przed utratą dochodów z powodu choroby, ciąży i porodu lub choroby dziecka.

### Kto jest ubezpieczony? Kto może się ubezpieczyć?



obowiązkowe dla  
wszystkich



nieobowiązkowe  
dobrowolne

Wszystkie osoby zatrudnione na umowę zlecenie mogą ubezpieczyć się dobrowolnie. Wystarczy złożyć pracodawcy wniosek o objęcie dobrowolnym ubezpieczeniem zdrowotnym.

Pracodawca musi taki wniosek przyjąć (nie może odmówić objęcia ubezpieczeniem) i to on jest odpowiedzialny za odprowadzenie naszej składki do ZUS.

### Ile wynosi składka na ubezpieczenie chorobowe?

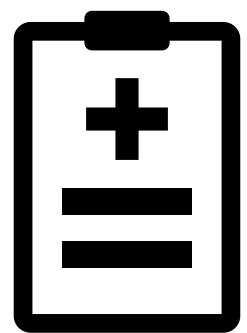
2,45%

Przykład:

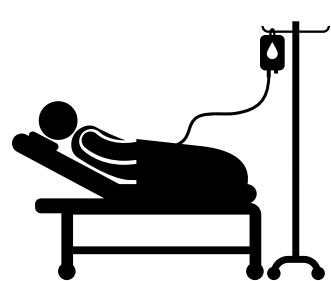
Jeśli na umowie zlecenie mamy wpisaną kwotę 3 000 brutto, nasza składka na ubezpieczenie chorobowe wyniesie 73,5 zł miesięcznie, a nasza wypłata - po odliczeniu wszystkich składek - emerytalnej, rentowej, zdrowotnej i chorobowej - 2 183,72 zł netto (do ręki).

### Co daje ubezpieczenie chorobowe?

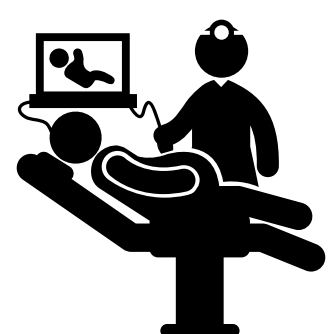
Ubezpieczenie chorobowe gwarantuje te same uprawnienia związane z chorobą i porodem, co pracownicom i pracownikom zatrudnionym na umowę o pracę:



zasiłek chorobowy na zwolnieniu lekarskim  
(także na zwolnieniu lekarskim na chore dziecko!)



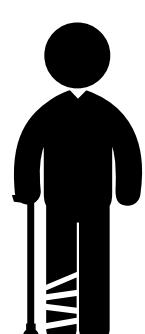
zasiłek chorobowy, gdy przebywamy w szpitalu



zasiłek chorobowy, gdy zachorujemy w trakcie ciąży



zasiłek macierzyński/ojcowski w trakcie urlopu rodzicielskiego



świadczenie rehabilitacyjne